



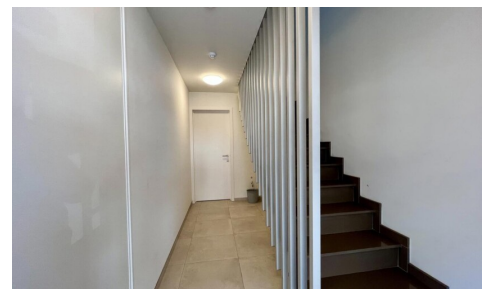
Opaaigem 76 , 9420 Erpe-Mere  
**Telefoonnummer:** 0475/49.62.18  
**E-mail:** info@aeygemsvastgoed.be

## Te huur - Appartement

Sint-Mauritsplein 15 B102, 9550 Herzele

Op aanvraag

Ref. 7043057



Aantal slaapkamers: 2  
Aantal badkamers: 1

Bew. opp.: 97m<sup>2</sup>  
Terras opp.: 4m<sup>2</sup>  
Buurt: rustig

EPC: 71kwh/m<sup>2</sup>/j  
Type verwarming: gas cv

# Omschrijving

Dit modern en energiezuinig appartement is centraal gelegen in het zéér rustige en landelijke Ressegem.

In de ruime inkomhal kom je via de trap naar de eerste verdieping, waar het appartement zich op de hoek bevindt, waardoor je kan genieten van veel lichtinval en aangenaam zicht. Bij het binnenkomen tref je een open vestiaire en toilet. Via de glazen deur krijg je toegang tot de grote leefruimte met open keuken. Deze lichtrijke ruime keuken is luxueus afgewerkt met alle inbouwapparatuur, zoals een bakoven, frigo, vaatwas, dampkap en microgolfoven. Deze is bovendien zeer onderhoudsvriendelijk afgewerkt. Aansluitend aan de eethoek is een zonnig terrasje aanwezig.

Langs de nachthal kom je in de mooie badkamer met dubbele wastafel en grote inloopdouche. Aansluitend zijn 2 slaapkamers voorzien van alle nodige bekabeling.

Daarnaast is een degelijke berging, die ingericht is voor wasruimte en extra opslagruimte. Hier is ook het ventilatiesysteem type c aanwezig, waarop iedere kamer is aangesloten.

Er is aan ieder raam een manuele zonnewering geplaatst.

Als pluspunt is er een autostaanplaats inbegrepen achteraan het gebouw, alsook een afgesloten en overdekte fietsenberging.

Alle nutsvoorzieningen (elektriciteit, gas en water) zijn individueel.

Een provisie van 80€/maand is nodig voor het verbruik in de gemeenschappelijke ruimtes en onderhoud.

Dit is een lokatie waar je zal genieten van alle rust en comfort. Plan dus snel een bezoek met Aeygems Vastgoed via de knop "bezoek aanvragen".

---

## Financieel

Prijs: Info op kantoor

Beschikbaarheid datum: 01 September 2025

Huurgarantie: 3 maanden

## Gebouw

Bewoonbare oppervlakte: 97,00 m<sup>2</sup>

Aantal gevels: 2

Bouwjaar: 2021

Staat: Uitstekend

Verdiep: 1

Oppervlakte hoofdgebouw: 97 m<sup>2</sup>

Oriëntatie voorgevel: Zuidwesten

## Comfort

Parlofoon: Ja

Videfoon: Ja

Lift: Nee

## Energie

EPC score: 71

EPC code: EP16001

EPC klasse: A

## Ligging

Buurt: Rustig, landelijk

School nabij: 1.500m

Winkels nabij: 1.500m

Openbaar vervoer nabij: 300m

Autosnelweg nabij: 5.000m

## Terrein

Oriëntatie terras 1: Zuidwesten

## Indeling

Woonkamer: 20,00 m<sup>2</sup>

Eetkamer: 7,70 m<sup>2</sup>

Keuken: 18,70 m<sup>2</sup>, volledig geïnstalleerd

Slaapkamer 1: 19,80 m<sup>2</sup>

Slaapkamer 2: 9,60 m<sup>2</sup>

Badkamer type: Douche

Douchekamers: 1

Toiletten: 1

Terras: 3,60 m<sup>2</sup>

Wasplaats: Ja

## Technieken

Dubbele beglazing: Ja, thermische en akoestische onderbreking

Ramen: Pvc

Elektriciteitskeuring: Ja, conform

Type verwarming: Gas cv

Verwarming: Individueel

Elektriciteit: Ja

Kabeltelevisie: Ja

Gas: Ja

Water: Ja

## **Stedenbouw**

Dagvaarding: Geen rechterlijke herstelmaatregel of bestuurlijke maatregel opgelegd

O-peil: Niet gelegen in een overstromingsgevoelig gebied

## **Parking**

Parkings buiten: 1